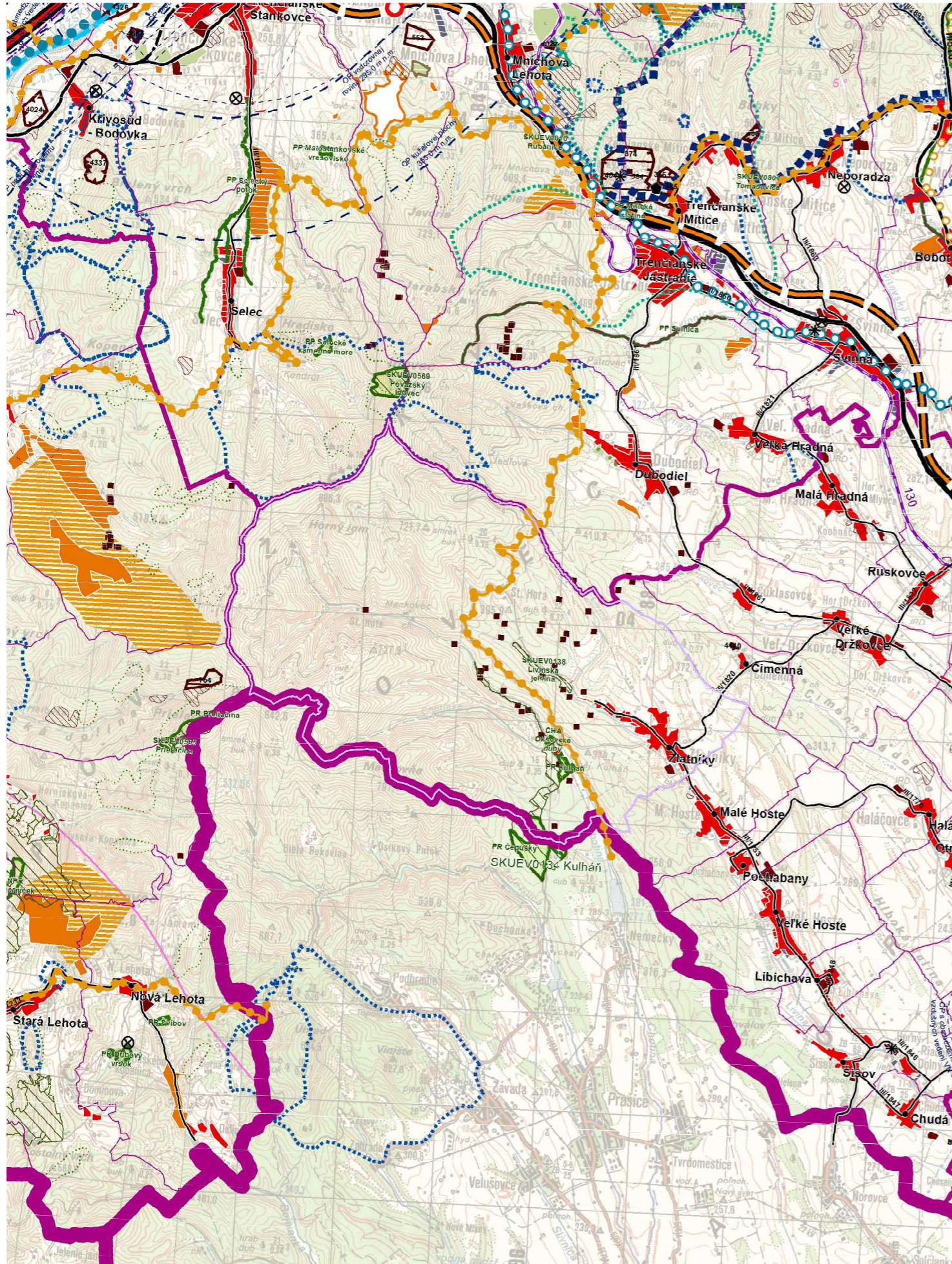


ZLATNÍKY

ÚZEMNÝ PLÁN OBCE



LEGENDA (zmenšená na 60%)

- štátna hranica
- hranica kraja
- hranica okresu
- hranica obce
- mesto
- obec
- plochy obytné**
 - stav
 - návrh
 - výhľad
- plochy poľnohospodárskej výroby**
 - stav
 - návrh
- plochy priemyselnej výroby, skladov**
 - stav
 - návrh
 - výhľad
- plochy osobitného určenia - stav**
- plochy rekreácie, cestovného ruchu a športu**
 - stav
 - návrh
 - výhľad
 - rekreačné priestory - stav
- rekreačná zeleň**
 - lesopark - stav
 - lesopark - návrh
 - plochy záhradkárskeho osád - stav
 - plochy záhradkárskeho osád - návrh
- špeciálne kultúry**
 - stav
 - ovocné sady
 - záhrady
 - vinice
 - chmeľnice
- plochy kúpeľných zariadení**
 - stav
 - hranica kúpeľného územia - stav
- priemyselné parky**
 - celostátného významu - návrh
 - regionálneho významu - návrh
- agropark**
 - návrh
- ochranné pásma fariem**
 - stav
- ochranné lesy**
 - stav
- pamiatkové územia**
 - mestská pamiatková rezervácia - stav
 - pamiatková zóna - stav
 - pamiatková zóna - návrh
- národné kultúrne pamiatky (NKP)**
 - stav (vybrané)
 - ochranné pásmo NKP
- chránená vodohospodárska oblasť (CHVO)**
 - stav
- ochranné pásma vodárenských zdrojov**
 - stav
- ochranné pásma prírodných liečivých zdrojov a zdrojov prírodných minerálnych vôd**
 - I. stupeň, stav
 - II. stupeň, stav
 - III. stupeň, stav
- vodné nádrže**
 - výhľad
- polder**
 - stav
- diaľnice**
 - stav
- rýchlostné cesty**
 - stav
 - návrh
 - výhľad
- diaľničný prívádzací**
 - stav
 - návrh
 - výhľad
- cesty I. triedy**
 - stav
 - návrh
 - výhľad
- cesty II. triedy**
 - stav
 - návrh
 - výhľad
- cesty III. triedy**
 - stav
 - návrh
 - výhľad
- mimoúrovňovné križovatky**
- diaľnic a rýchlostných ciest**
 - stav
 - návrh
 - výhľad
- ciest I. triedy**
 - stav
 - návrh
 - výhľad
- vysokorychlostná železničná trať (VRT)**
 - výhľad
- železničné trate medzinárodné**
 - stav
 - návrh
- železničné trate nadregionálne**
 - stav
- železničné trate regionálne**
 - stav
- vybrané železničné stanice**
 - stav
- hraničné prechody**
 - hraničný prechod cestný - stav
 - hraničný prechod železničný - stav
- vodné cesty AGN**
 - výhľad
- prístavy AGN**
 - výhľad
- prístav športový**
 - výhľad
- terminál kombinovanej dopravy**
 - výhľad
- plochy letísk**
 - stav
- nadregionálne letiská pre medzin. dopravu**
 - stav
 - návrh
- regionálne aeroklubové letiská**
 - stav
- letiská pre letecké práce**
 - stav
- ochranné pásma letísk**
 - so zákazom stavieb - stav
 - s výškovým obmedzením - stav
 - ostatné - stav
- cyklistická a cykloturistická sieť**
 - cyklistická komunikácia, stav
 - cyklistická komunikácia, návrh
 - koridor cyklistickej komunikácie, výhľad
 - cyklotrasa, stav
 - cyklotrasa, návrh
 - cyklotrasa, výhľad
- veľkoplošné chránené územia**
 - chránená krajinná oblasť (CHKO)
- maloplošné chránené územia**
 - stav
 - stav
- NATURA 2000**
 - chránené vtáčie územia (CHVÚ) - stav
 - územia európskeho významu (ÚEV) - stav
- mokrade**
 - mokrade národného významu - stav
 - mokrade regionálneho významu - stav
 - mokrade regionálneho významu - stav
- chránené ložiskové územia (CHLÚ)**
 - stav
- dobyvacie priestory (DP)**
 - ťažné ložiská - stav
 - neťažné ložiská - stav
- ložiská nevyhradených nerastov (LNN)**
 - stav
- poddolované územia**
 - stav
- zosuvné územia**
 - svahové deformácie - stav
- staré banské diela**
 - stav
- ložiská rašelin**
 - stav
- environmentálne záťaž**
 - stav
- zdroje znečistenia ovzdušia**
 - stav
- spaľovne odpadov**
 - stav
- zariadenia na spoločné odpaďovanie**
 - stav
- skládky odpadov**
 - stav
- haldy z úpravy a sprac. rúd (mimo areálu)**
 - stav
- odkaliská**
 - stav
- elektrické stanice ZVN/VVN**
 - stav
 - návrh - rekonštrukcia (prechod na vyššiu transformáciu)
 - výhľad
- elektrické vedenia ZVN**
 - stav
 - návrh
 - výhľad
- plynovody VVTL**
 - stav
- seizmická**
 - stav
- záplavová čiara Q100**
 - stav

ÚZEMNÝ PLÁN OBCE (ÚPN - O) ZLATNÍKY

SCHVALOVACIA DOLOŽKA
SCHVALOVACÍ ORGÁN: **OBEC ZLATNÍKY**

ČÍSLO UZNESENIA:
12/5.2

DÁTUM SCHVÁLENIA:
31.07.2024

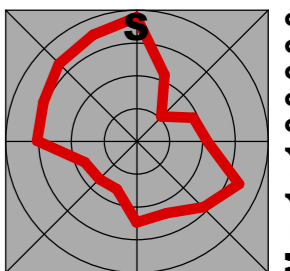
Ing. ERIK ŠTEVULA, STAROSTA OBCE
MENO A PODPIS OPRAVNENEJ OSOBY, PEČIATKA

OBJEDNÁVATEL:
OBEC ZLATNÍKY

SPRACOVATEL:
ARCHITEKTONICKÝ ATELIÉR BP
Bratislavská 110, 92101 Piešťany; aabp@aabp.sk

1

ŠIRŠIE VZŤAHY



M = 1 : 10 000